

Les besoins de la FAO en matière d'informations sur les ressources alimentaires

Philippe Ankers

Journée de Printemps de l'AFZ

30 janvier 2013





Structure et mandat de la FAO





Structure et mandat de la FAO



Améliorer les niveaux de nutrition, la productivité agricole et la qualité de vie des populations rurales et contribuer à l'essor de l'économie mondiale

Mettre l'information à la portée de tous

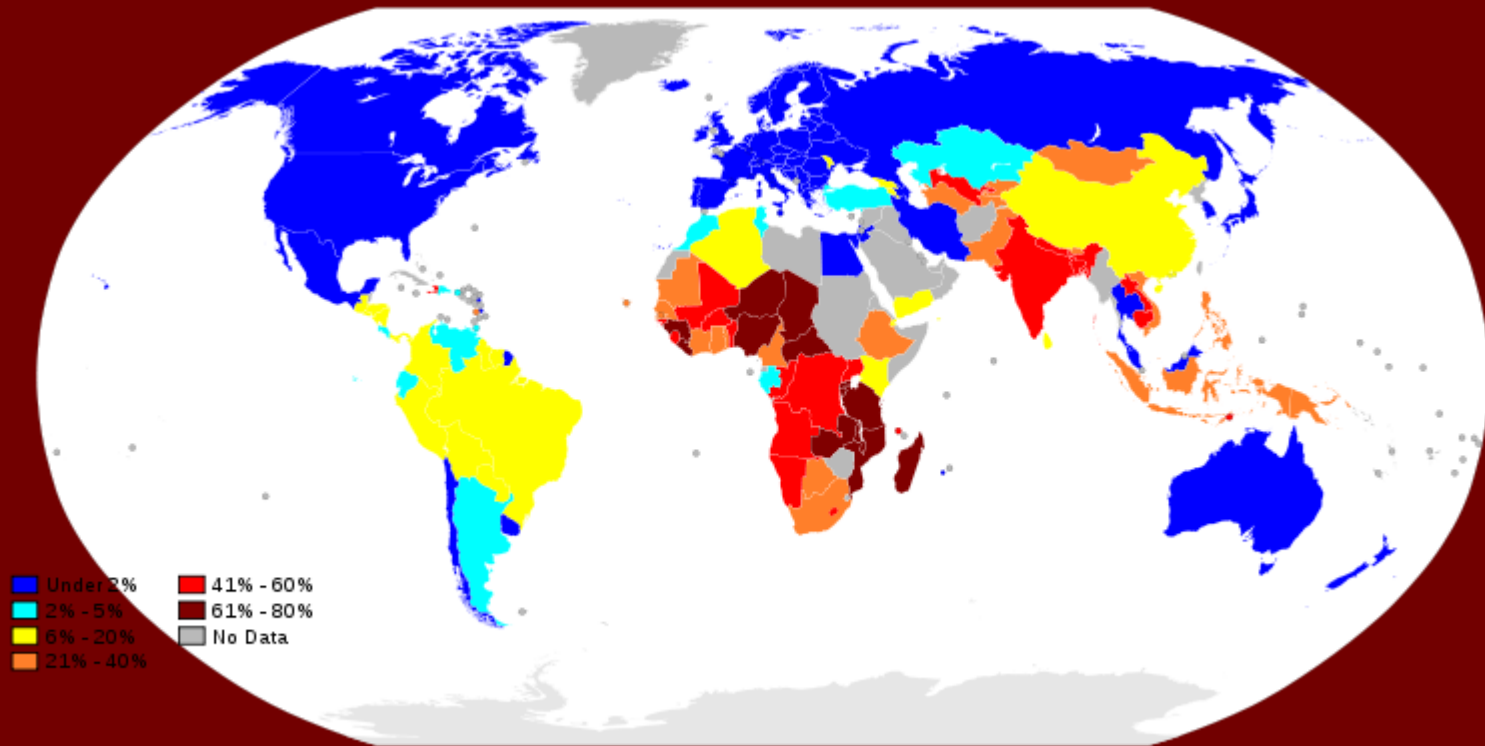
Partager l'expertise en matière de politiques.

Servir de lieu de rencontre pour les Etats.

Porter les connaissances sur le terrain.



Pauvreté dans le monde



Pourcentage de la population vivant avec moins de 1.25 dollars par jour

Alimentation dans le monde



Hunger Map 2012



Proportion of total population undernourished, 2010-12



The map shows the prevalence of undernourishment in the total population as of 2010-2012. This indicator is an estimate of the percentage of the population having access to an adequate amount of food from food systems to maintain a healthy life. Further information is available at www.fao.org/publications/default.asp?lang=en&sk=29027&order=1.

Source: FAO, 2002 and 2012. The State of Food Insecurity in the World 2012. Economic growth is necessary but not sufficient to accelerate reduction of hunger and malnutrition. Rome.

© 2012 World Food Programme

The information contained in this publication is provided for general information only. The appearance of any names or trademarks in this publication does not constitute an endorsement or approval by the United Nations World Food Programme of the quality or value of the products mentioned or in any way represent its opinion on the products or the quality of the information contained in this publication. The United Nations World Food Programme is not responsible for any errors or omissions in this publication.

The information contained in this publication is provided for general information only. The appearance of any names or trademarks in this publication does not constitute an endorsement or approval by the United Nations World Food Programme of the quality or value of the products mentioned or in any way represent its opinion on the products or the quality of the information contained in this publication. The United Nations World Food Programme is not responsible for any errors or omissions in this publication.

Alimentation et produits d'origine animale

■ L'élevage c'est:

- 12.9 % de la consommation mondiale de calories (en augmentation)
- 27.9 % de la consommation mondiale de protéines (en augmentation)
- 43% du PIB agricole
- Du lait, de la viande et des oeufs pour la consommation propre de 700 million de personnes souvent sous le seuil de pauvreté
- Culture, banque, transport, engrais – traction animale en augmentation dans certaines zones, en réduction dans d'autres

Alimentation et produits d'origine animale

- L'élevage utilise 80 % des terres agricoles
- 8 % de l'eau douce consommée chaque année l'est pour l'élevage
- L'élevage produit 10-20% des gas à effet de serre.

Consommation de produits d'origine animale – 2002 et 2050

	Année	Consommation annuelle par personne		Consommation totale	
		Viande (kg)	Lait (kg)	Viande (Mt)	Lait (Mt)
Pays en développement	2002	28	44	137	222
	2050	44	78	326	585
Pays industrialisés	2002	78	202	102	265
	2050	94	216	126	295

Demande en céréales pour l'alimentation du bétail

- 740 millions de tonnes de céréales sont utilisées pour l'alimentation du bétail chaque année – (1 milliard en 2050)
- 35% de la production globale - (50% en 2050)
- Principalement du Mais au Brésil et aux USA. Blé et avoine dominant en Europe et au Canada, Asie du Sud Est passe au Mais

Prix du Maïs

Prix au producteur Maïs – Etats Unis Dollars par boisseau



Source: USDA NASS 31-08-2012

Prix du Soja

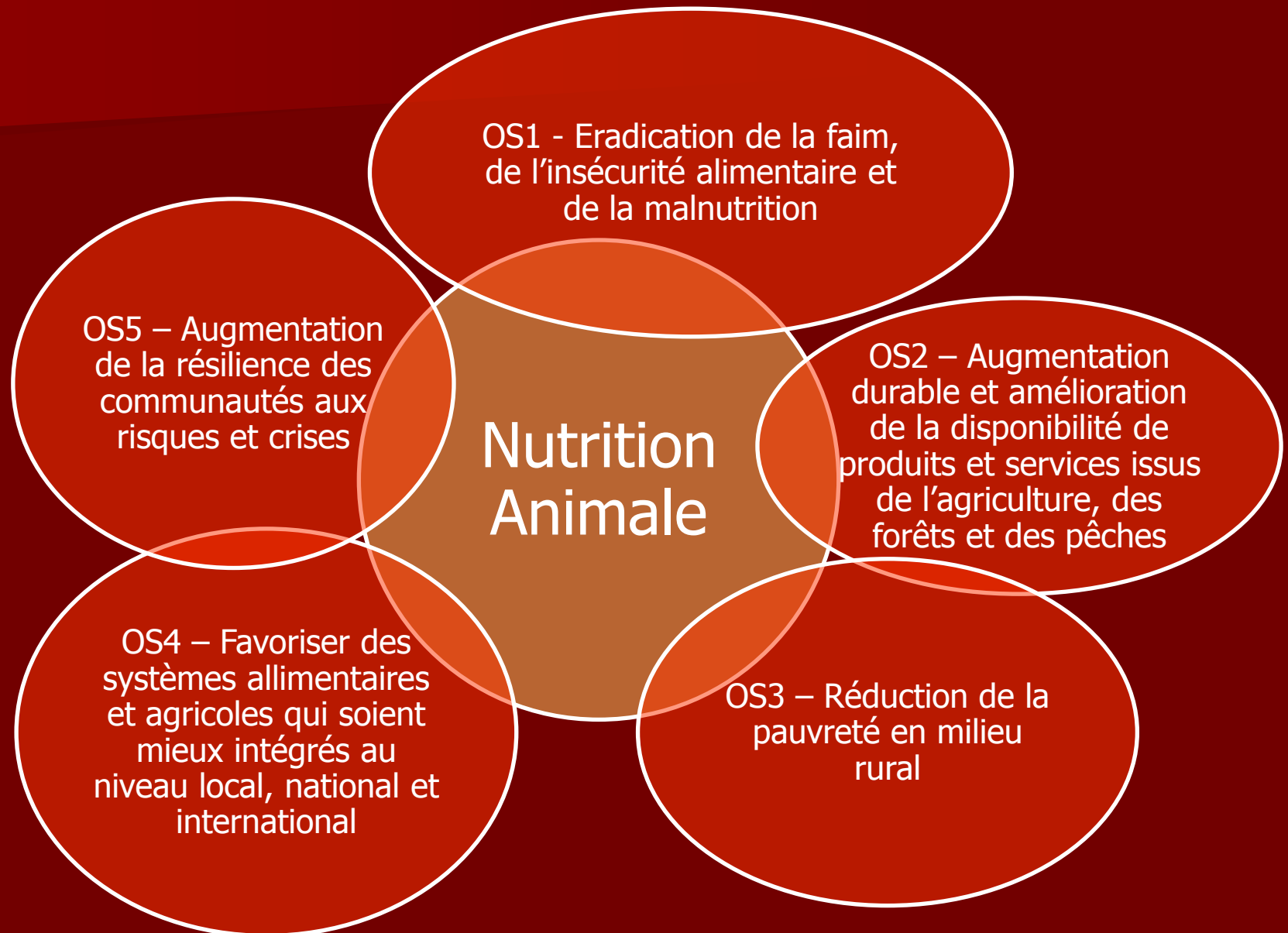
Prix au producteur Soja – Etats Unis Dollars par boisseau



Source: USDA NASS 31-08-2012



Objectifs Stratégiques de la FAO 2014-2017





1. Lutte contre la faim et pauvreté en zone rurale

- L'Afrique Sub-Saharienne reste une région où l'apport en protéines dans la diète est en-deçà des recommandations de l'OMS
- La population de l'Afrique Sub-Saharienne va plus que doubler d'ici à 2050
- L'élevage est souvent une opportunité pour sortir de la pauvreté



2. Concept

Alimentation durable du bétail



Ruminants: Peut on les nourrir sans céréales?

Non-ruminants: Peut on diminuer les céréales dans la ration? Innovons !



3.

GLOBAL AGENDA OF ACTION IN SUPPORT OF SUSTAINABLE LIVESTOCK SECTOR DEVELOPMENT

<http://www.livestockdialogue.org/>

- Objectif: Développement durable du secteur de l'élevage par une meilleure utilisation des ressources naturelles
 - Supprimer le différentiel d'efficacité
 - Revaloriser les pâturages
 - « *Vers des rejets nuls* »

