

Dynamiques d'installation et de transmission

par Robert Levesque,
Directeur de Terres d'Europe-Scafr



1

Concentration des terres

2

Rôle des marchés fonciers agricoles, qui permettent notamment l'arrivée de capitaux extérieurs à l'agriculture, pour :

- l'agrandissement des exploitations et l'installation
- la consolidation de l'assise foncière des exploitations

3

Tendance lourde :

- séparation progressive du capital foncier, du capital d'exploitation et du travail
- rentabilité du capital investi, au détriment de la valeur ajoutée de la Ferme France



1

Concentration des terres



Concentration des terres

**La concentration se fait au bénéfice
des exploitations sociétaires, notamment
EARL, SCEA et SA-SARL**

Concentration des terres

Parts dans la surface agricole des exploitations par statut

	2000	2010	2013
Exploitations individuelles	57,9 %	42,0 %	37,7 %
GAEC (et sociétés de fait)	18,5 %	20,5 %	21,0 %
EARL unipersonnelles	9,5 %	14,3 %	15,3 %
EARL à plusieurs co-exploitants	7,7 %	12,7 %	14,8 %
Autres dont SCEA et SA-SARL	6,5 %	10,5 %	11,3 %
ENSEMBLE	100 %	100 %	100 %



Concentration des terres

Eloignement du modèle de l'agriculture familiale, où les détenteurs du capital d'exploitation fournissent la majorité du travail

La main-d'œuvre familiale minoritaire dans les SCEA et les autres sociétés commerciales

Concentration des terres

Parts de la main-d'œuvre salariée dans l'exploitation *En 2010*

Exploitations individuelles	15 %
GAEC	15 %
EARL	34 %
SCEA	61 %
Sociétés commerciales	82 %
Autres	100 %
ENSEMBLE	29 %

Source : Terres d'Europe-Scafr d'après SSP



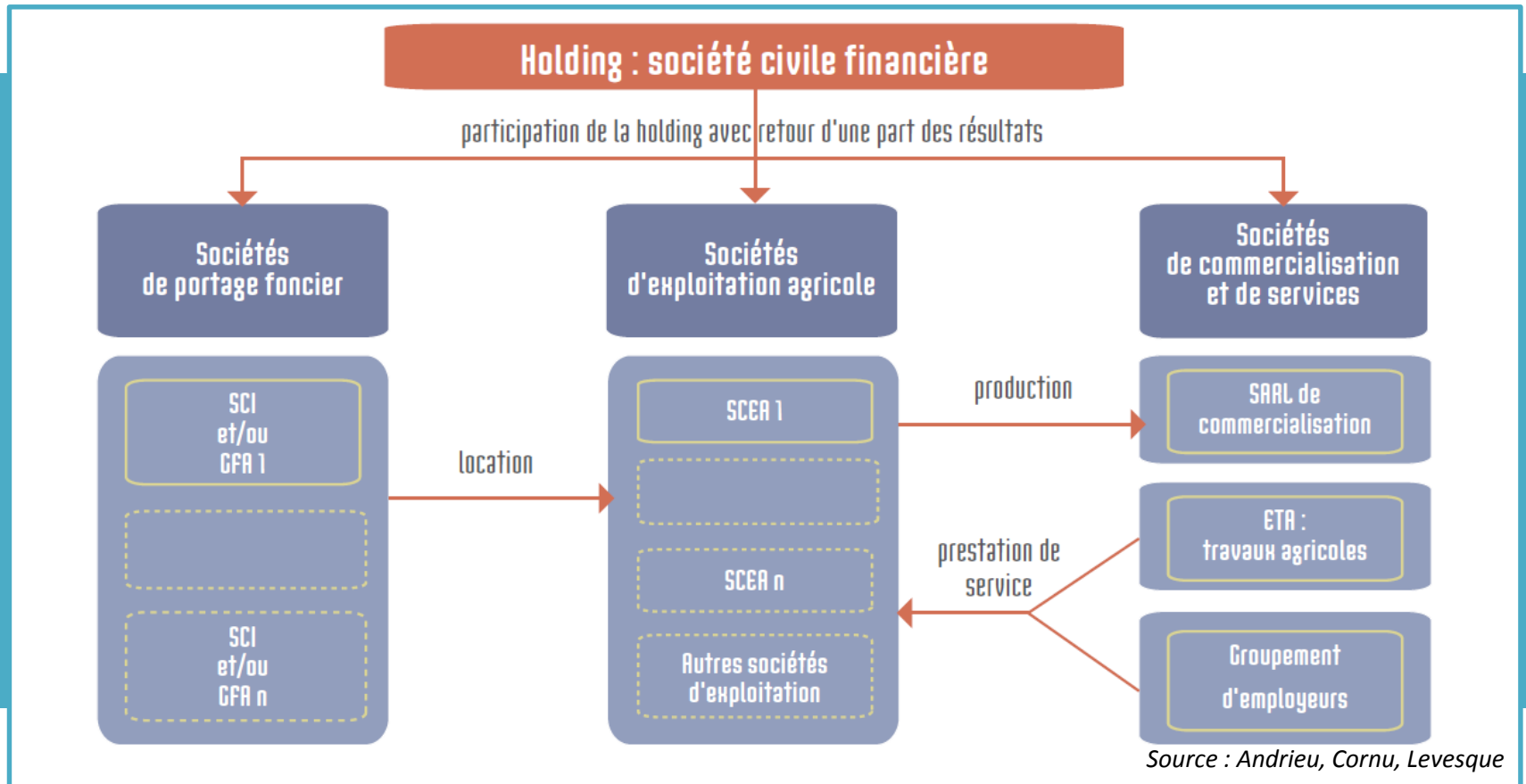
Concentration des terres

La concentration est plus forte encore que ce qu'indiquent les chiffres :

> une unité de production peut réunir plusieurs exploitations « officielles »

Concentration des terres

Schéma d'une holding type





Concentration des terres

La concentration est plus forte encore que ce qu'indiquent les chiffres :

> recours croissant aux entreprises de travaux agricoles



Concentration des terres

Recours aux entreprises de travaux

- Agriland : 13 000 ha entre France et Belgique
- En France : les terres de 10% des exploitations de grandes cultures exploitées de « A » à « Z » par des ETA
- Secteur viticole en Champagne
- ...



Concentration des terres

La concentration des terres s'accompagne :

- de l'extension, en surface, des systèmes de production qui dégagent le moins de valeur ajoutée à l'hectare,
- du recul des systèmes de production qui dégagent le plus de valeur ajoutée à l'hectare

Concentration des terres

Evolution de la part des exploitations dans la SAU nationale et valeur ajoutée à l'hectare par OTEX

	Part SAU nationale		Valeur ajoutée /ha * (€)
	1988-1990	2011-2013	
Céréales, oléagineux, protéagineux	19 %	25 %	822
Viticulture	5 %	4 %	5 857
Bovins lait	23 %	16 %	1 096
Bovins viande	9 %	13 %	556
Polyculture, polyélevage	20 %	17 %	989

* : y compris subventions

Source : Terres d'Europe-Scafr d'après RICA



2

Rôle des marchés fonciers

Rôle des marchés fonciers 2016

Les marchés qui permettent l'agrandissement et l'installation :

	> 463 000 ha	> 4,0 Md €
A) achat de terres par les agriculteurs	130 000 ha	1,9 Md €
B) achat de terres libres par des apporteurs de capitaux	71 000 ha	1,3 Md €
C) achat de parts sociales de sociétés d'exploitation	> 262 000 ha	> 0,8 Md €

Les marchés qui permettent la consolidation de l'assise foncière des exploitations :

	> 174 000 ha	> 1,5 Md €
D) achat des fermiers en place	126 000 ha	0,8 Md €
E) achat par des bailleurs de terres louées	35 000 ha	0,6 Md €
F) achat de parts sociales de sociétés de portage	> 13 000 ha	> 0,1 Md €



2

2.1. Agrandissement et installation

A) Les achats de terres par les agriculteurs

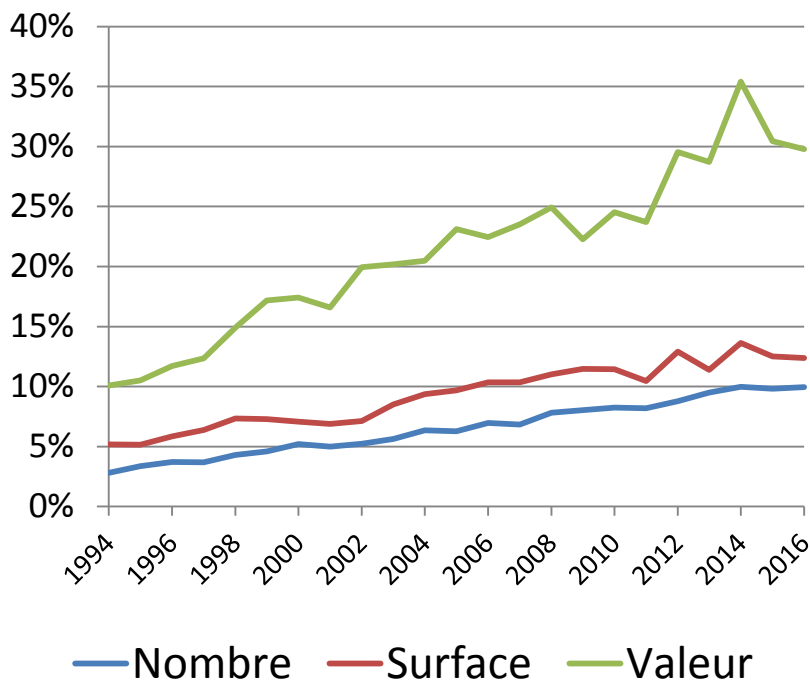
130 000 ha

1,9 Md €

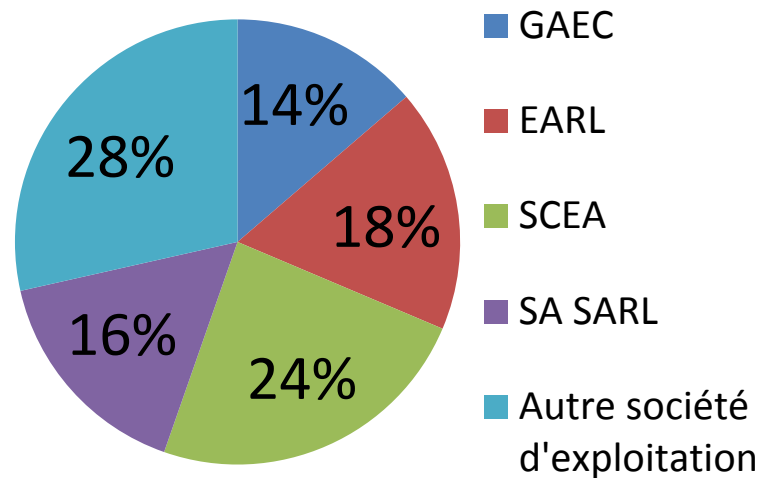
Rôle des marchés fonciers – Agrandissement et installation

Part des sociétés d'exploitation agricole au sein des acquisitions de terres par les agriculteurs

Evolution de la part entre 1994 et 2016



Ventilation de la valeur des acquisitions des sociétés d'exploitation agricole en 2016



Source : Terres d'Europe-Scafr d'après Safer

B) Les achats de terres libres par des apporteurs de capitaux

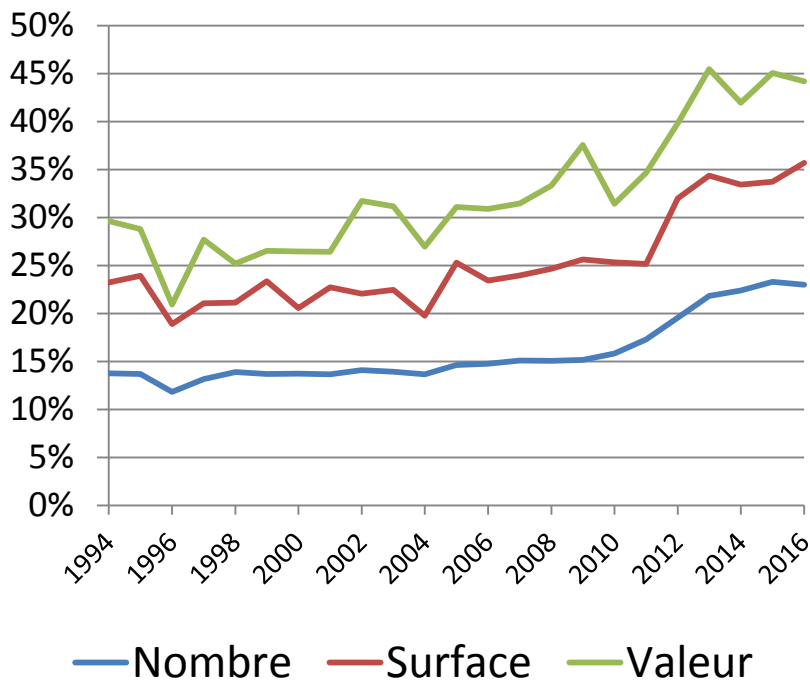
71 000 ha

1,3 Md €

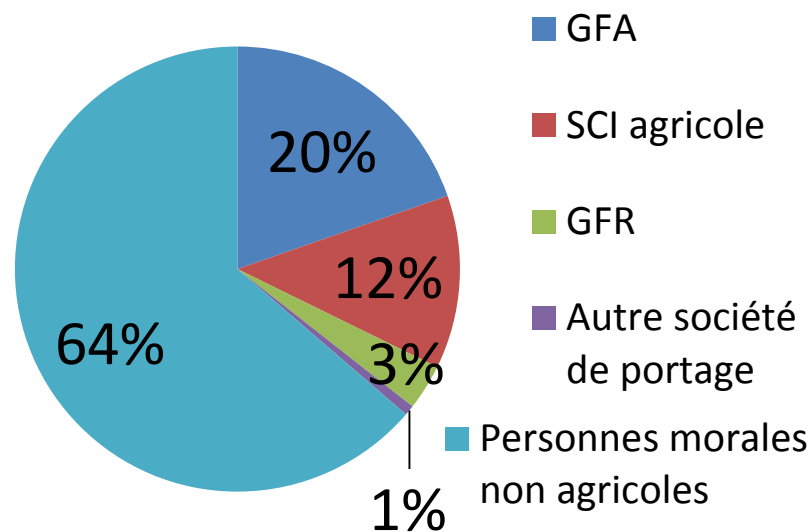
Rôle des marchés fonciers – Agrandissement et installation

Part des personnes morales au sein des acquisitions de terres libres par des apporteurs de capitaux

Evolution de la part entre 1994 et 2016



Ventilation de la valeur des acquisitions des personnes morales en 2016



Source : Terres d'Europe-Scafr d'après Safer

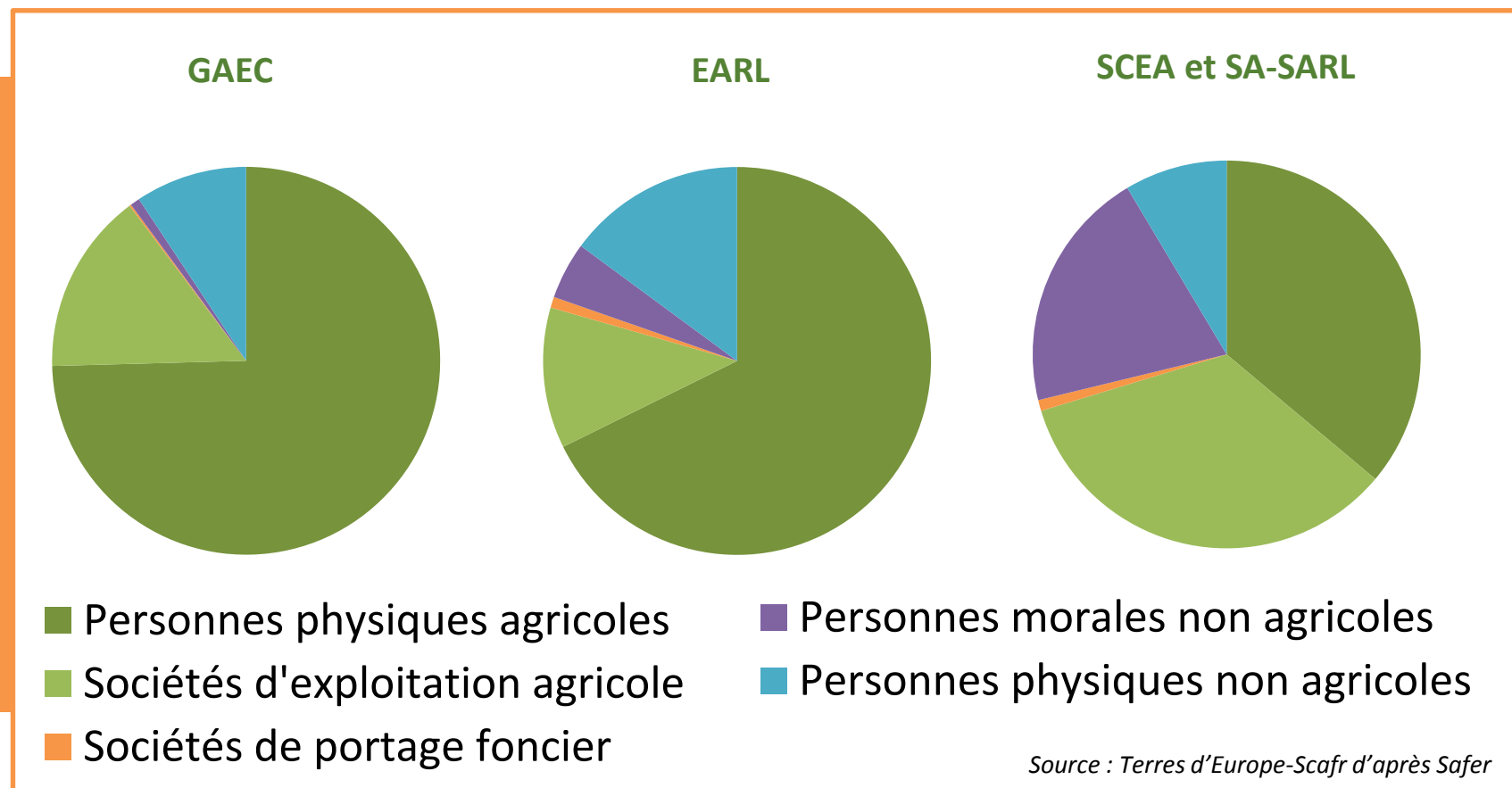
C) Les achats de parts sociales de sociétés d'exploitation agricole

~ 262 000 ha

0,8 Md €

Rôle des marchés fonciers – Agrandissement et installation

Répartition, en valeur, des acquéreurs de parts de sociétés d'exploitation agricole en 2016





2

2.2. Consolidation de l'assise foncière des exploitations



3

Tendance lourde



Tendance lourde

La tendance qui l'emporte :

- Séparation progressive du capital foncier, du capital d'exploitation et du travail
- Recul progressif de l'exploitation familiale où les détenteurs du capital d'exploitation offrent la majorité du travail
- La rentabilité du capital investi, au détriment de la valeur ajoutée de la Ferme France



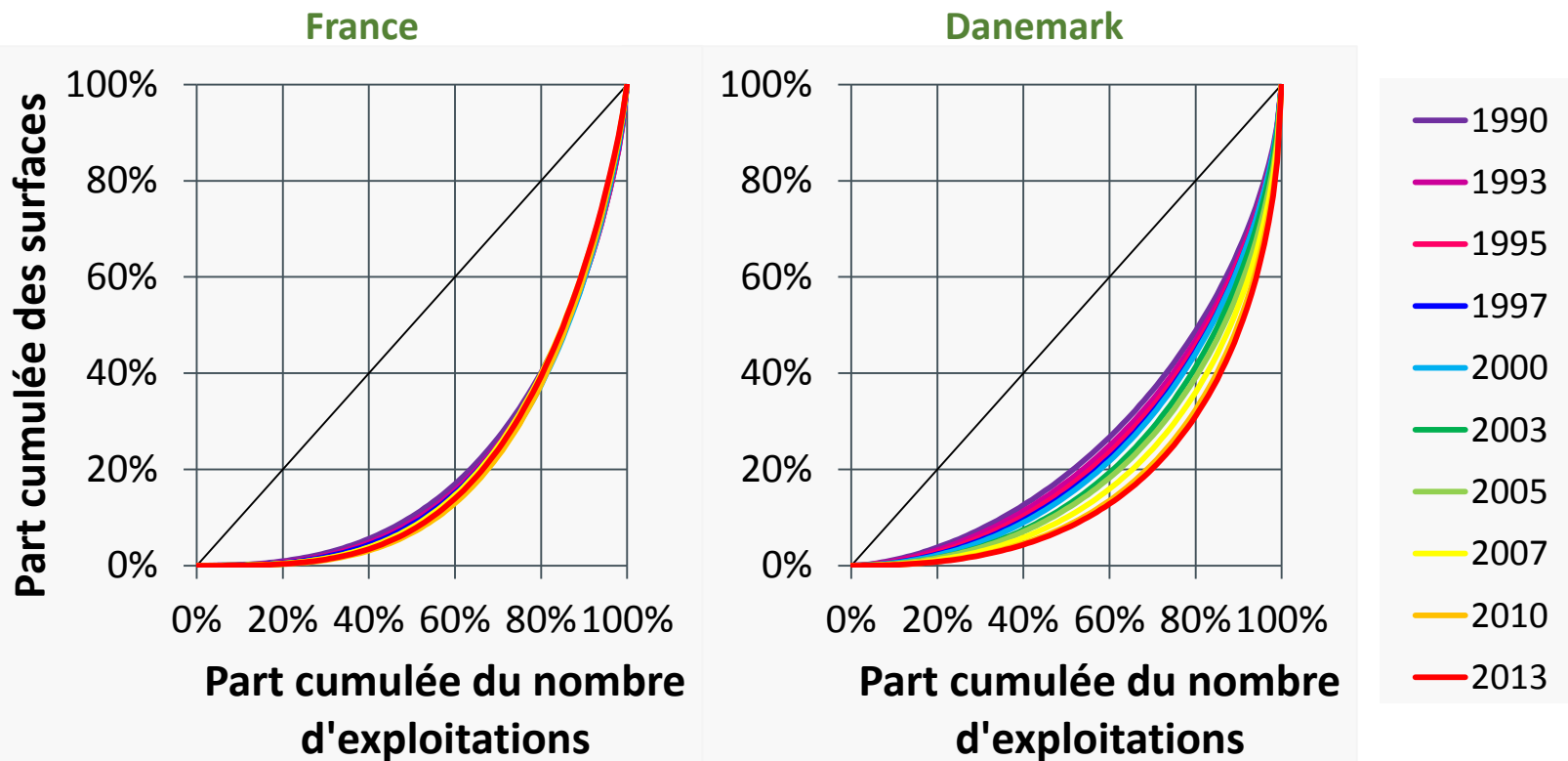
Tendance lourde

Cette tendance n'est pas inéluctable, elle peut être infléchie par la régulation des marchés fonciers

La concentration et la vitesse de concentration des terres restent dépendantes des régulations et du contexte fiscal et économique

Tendance lourde

Evolution de la concentration des terres agricoles en France et au Danemark entre 1990 et 2013



Source : Eurostat, traitements INRA SMART-LERECO



Tendance lourde

Cette tendance n'est pas inéluctable, elle peut être infléchiée par l'évolution de la rémunération du travail agricole (ou du capital investi ?)

Rémunération de la production : $f(\text{capital mis en œuvre, quantité})$

Rémunération du travail pour améliorer les fonctions écosystémiques des espaces naturels (matière organique, biodiversité, eau,...)

L'avenir de l'humanité dépend de la gestion des espaces naturels

Dynamiques d'installation et de transmission

par Robert Levesque,
Directeur de Terres d'Europe-Scafr