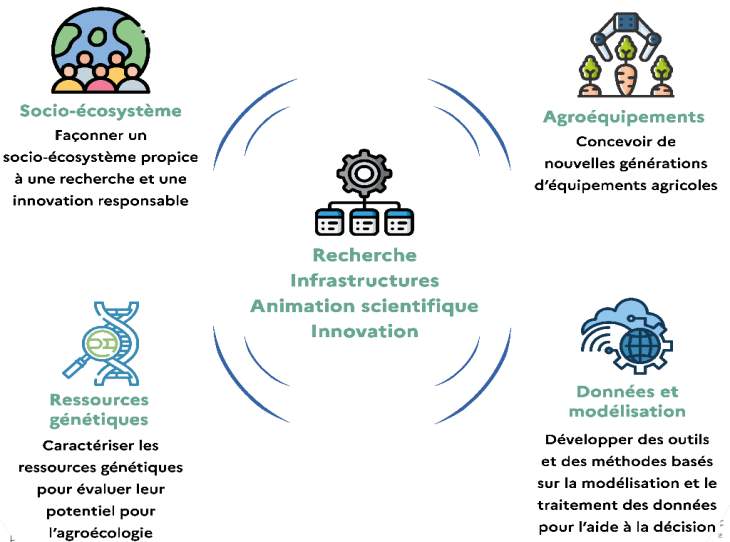
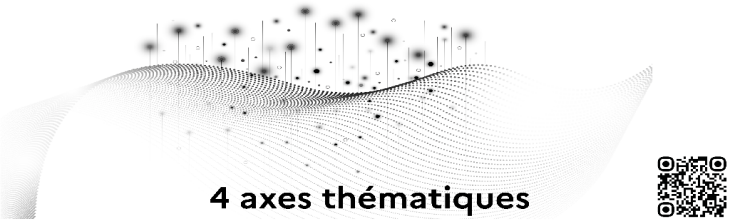




AGROECOLOGIE ET NUMERIQUE

Données, agroéquipements et ressources génétiques au service de la transition agroécologique et de l'adaptation aux aléas climatiques



PEPR

Agroécologie et numérique

*Stratégie nationale d'accélération SADEA :
Systèmes Agricoles Durables et
Equipements Agricoles contribuant à la
transition écologique*

Direction du programme :
Claire Rogel-Gaillard, INRAE – claire.rogel-gaillard@inrae.fr
Jacques Sainte-Marie, Inria – jacques.sainte-marie@inria.fr

Manageurs du programme :
Valentin Voisin, INRAE – valentin.voisin@inrae.fr
Patrick Armengaud, Inria – patrick.armengaud@inria.fr

Contact équipe du PEPR : equipe@pepr-agroekonum.fr

Site internet du programme : www.pepr-agroekonum.fr

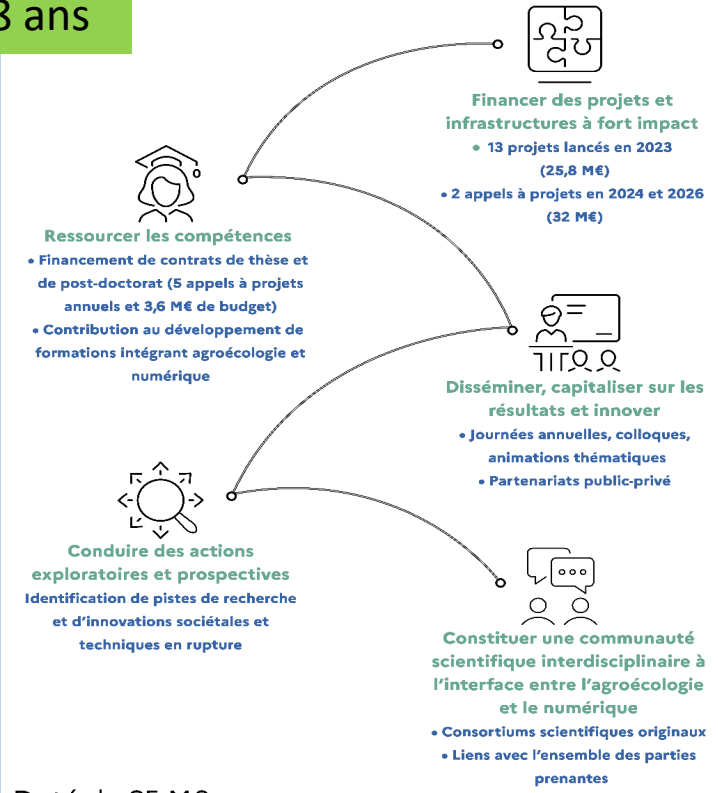
Contact ANR : PEPR-AgroEco@agencerecherche.fr



AGROECOLOGIE ET NUMERIQUE

Une dynamique scientifique sur 8 ans pour favoriser la transition agroécologique par l'apport du numérique

**65 M€
8 ans**



Doté de 65 M€, ce programme de recherche est ancré dans la stratégie d'accélération SADEA de France 2030



Exemples de projets en lien avec les systèmes d'élevage

Socio-écosystème

CoEDiTAg

Coévolution des équipements, des technologies digitales et des modèles agroécologiques



Socio-écosystème

CoBreeding

Co-conception de schémas de sélection animale et végétale pour améliorer la multiperformance (économique, sociale et environnementale) et développer des productions agroécologiques



Ressources génétiques

AgroDIV

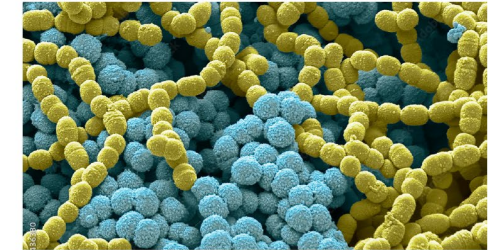
Caractérisation génomique de la diversité des plantes et animaux domestiques pour la transition agroécologique



Ressources génétiques

HOLOBIONTS

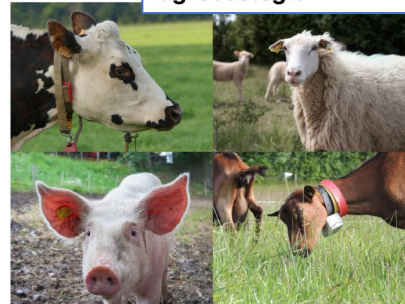
Les holobiontes animaux : une nouvelle échelle biologique pour explorer la diversité génétique et affiner les stratégies de sélection en agroécologie



Agroéquipements et robotique

WAIT4

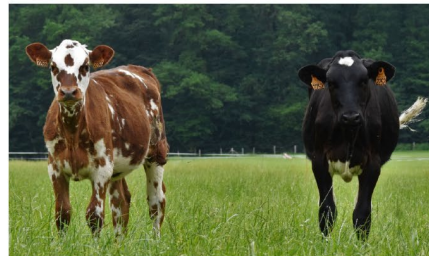
L'intelligence artificielle et les nouvelles technologies pour évaluer des caractères pertinents du bien-être des animaux confrontés aux défis de la transition agro-écologique



Infrastructure - Ressources génétiques

PATASEL

Phénotypage Animal pour la Transition Agroécologique des Systèmes d'Élevage



Infrastructure - Traitement de données et modélisation

BReIF

Une e-Infrastructure pour accélérer l'utilisation de ressources biologiques diversifiées

