

Focus sur la filière bovin lait

Contraintes et leviers de développement

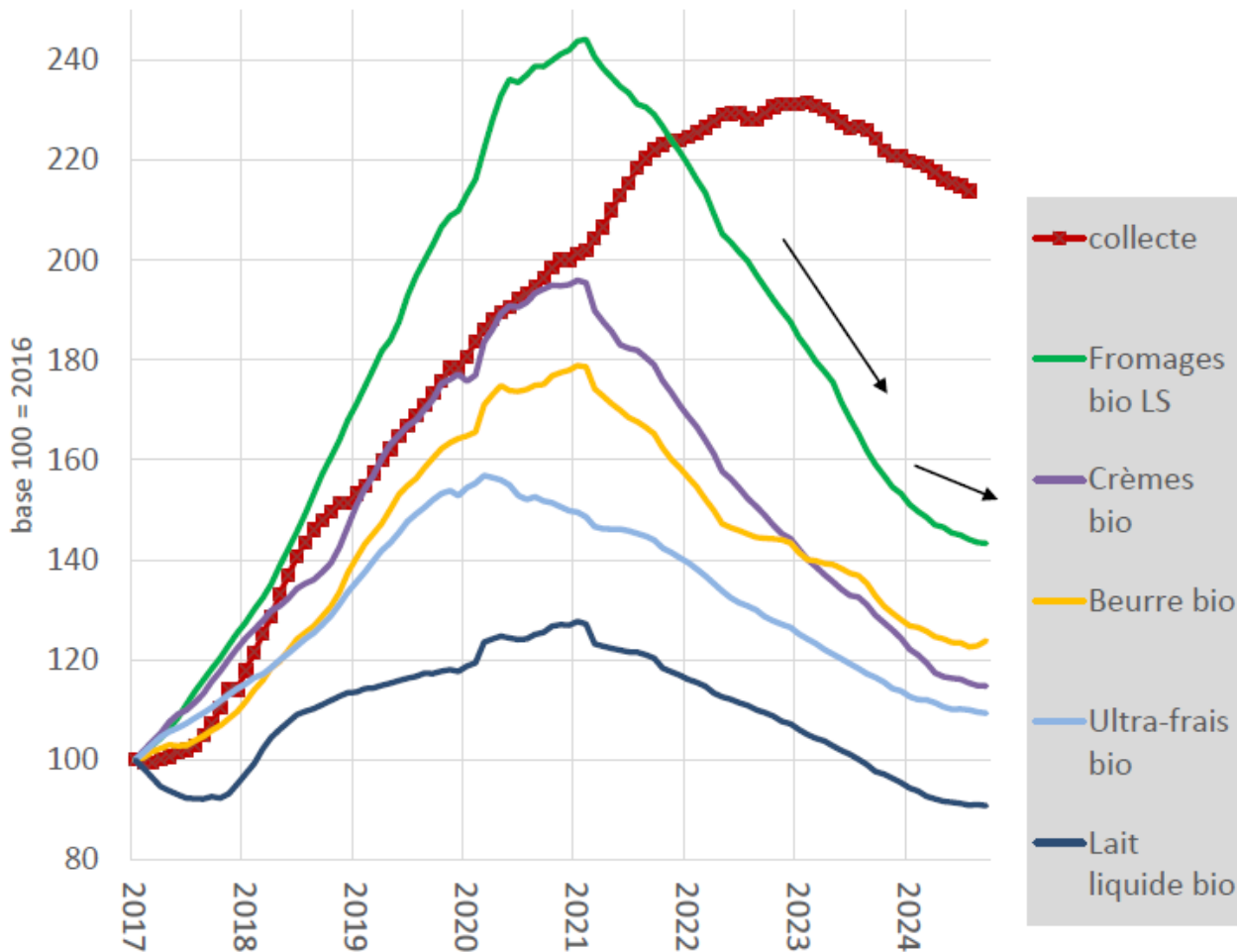
Guillaume Martin (INRAE)

LES VENTES DE PRODUITS LAITIERS BIO SONT EN VOIE DE STABILISATION

Evolution des ventes de produits laitiers biologiques

sur 12 mois glissants en GMS (base 100 = moyenne 2016)

Source: CNIEL d'après CIRCANA



En 2023, retour à un niveau de consommation de PL bio **équivalent à celui de 2017**

2022: **-11%**

2023: **-11%**

cumul 2024: **-6%**

3^{ème} trimestre 2024 : **-2%**

P10_2024: **0**

Des hausses sur un an commencent à être observées:

+10% pour le beurre en septembre

+2% pour les yaourts cet été

© Corentin Puvilland, CNIEL

LA COLLECTE RECULE MAINTENANT PLUS VITE QUE LA CONSOMMATION

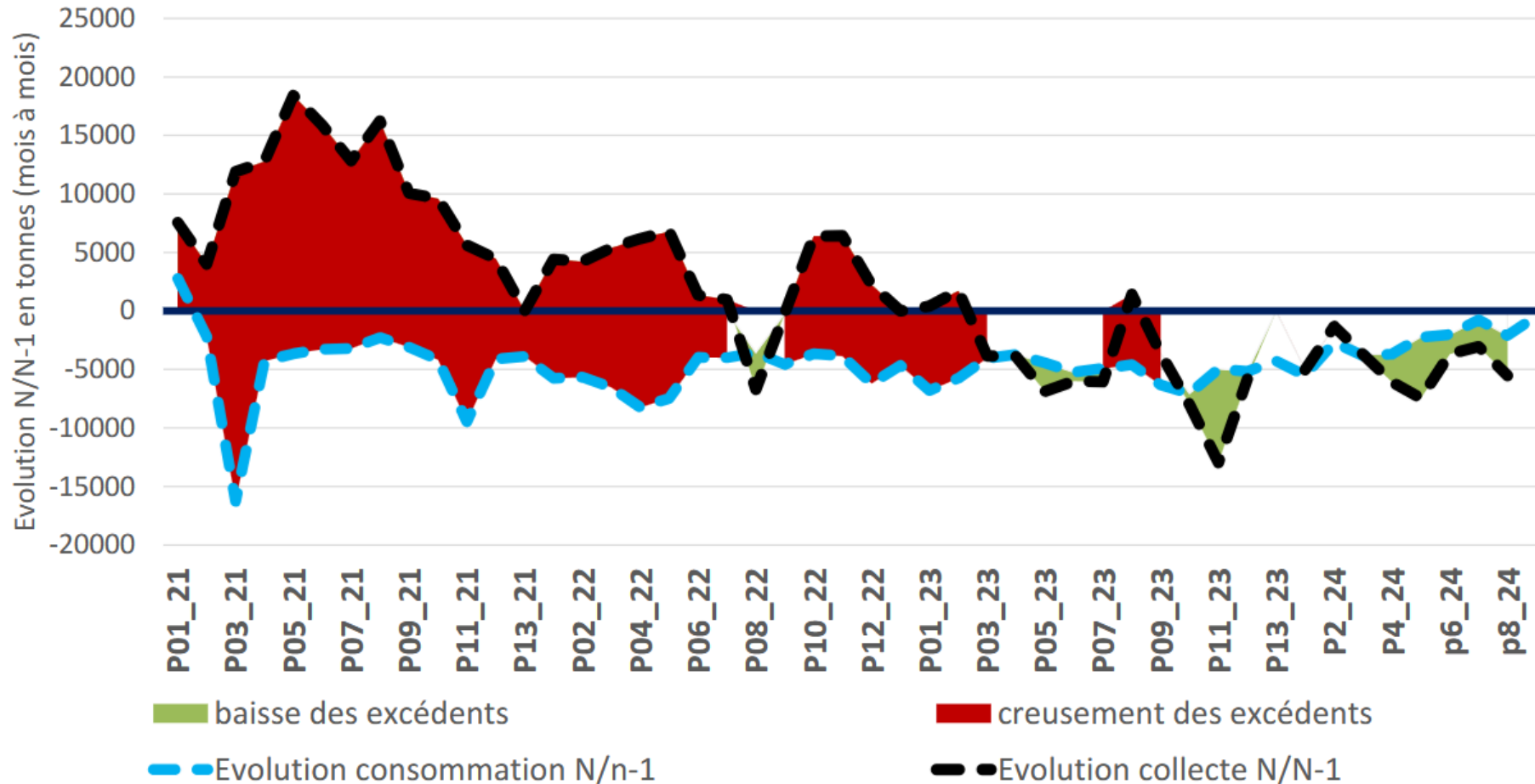


Evolution de la collecte de lait bio et de la consommation de produits

laitiers bio

eq lait (N/N-1)

source: CNIEL, d'après CIRCANA et FranceAgriMer



Retour amorcé
vers un meilleur
équilibre entre
production et
consommation

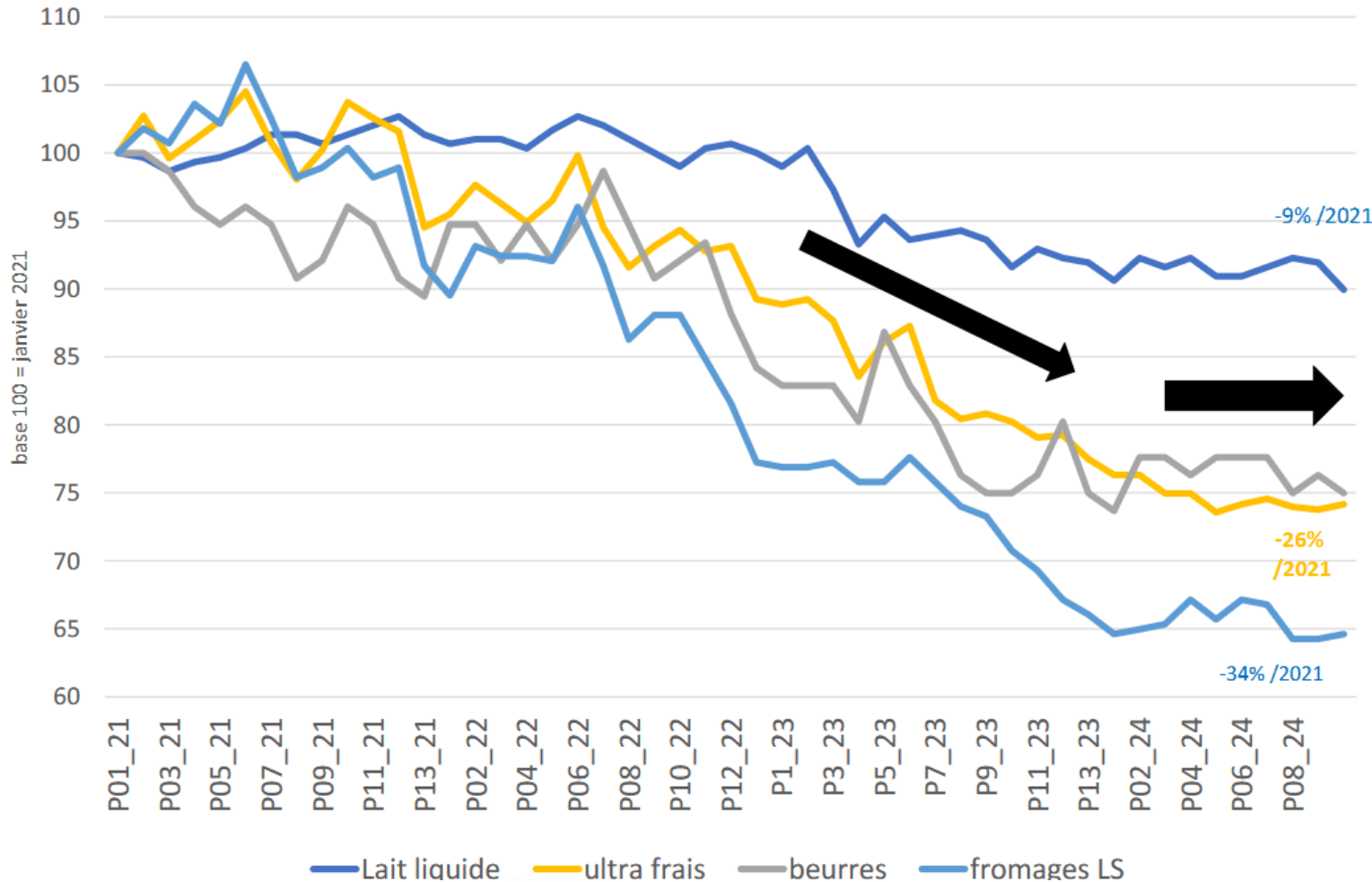
© Corentin Puvilland, CNIEL

LE NOMBRE DE RÉFÉRENCES BIO NE BAISSÉ PRESQUE PLUS



Nombre de références de produits laitiers bio

Source: CNIEL d'après CIRCANA



La baisse du nombre de références bio semble enrayée depuis le début de l'année 2024

Quel soutien de la GMS sur le référencement et les linéaires de produits laitiers bios?

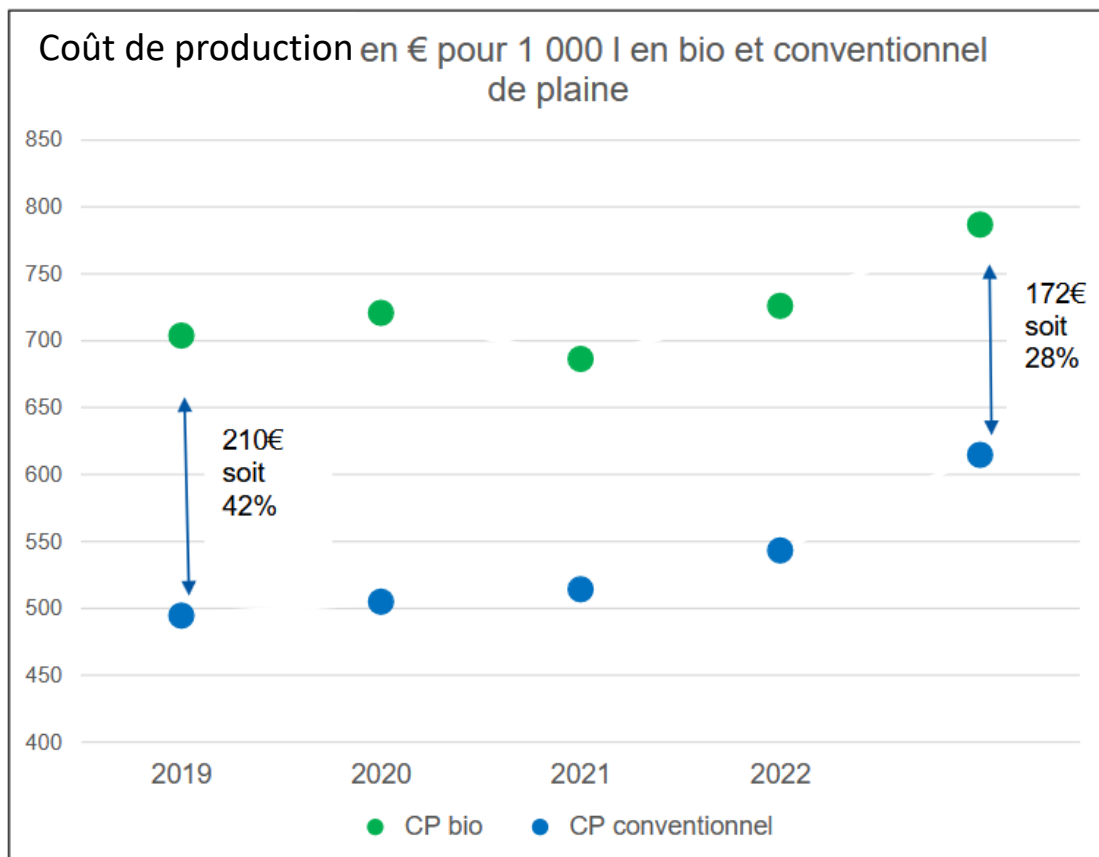
© Corentin Puvilland, CNIEL

UNE INFLATION DES CHARGES MOINS FORTE DANS LES FERMES BIO



Si les fermes bio ont également subi l'inflation, celle-ci a été moins violente dans les fermes bio

Somme des charges mobilisées pour l'atelier lait. Il inclut des charges réelles constatées (opérationnelles et de structure), des amortissements et une rémunération forfaitaire des facteurs de production, notamment la main d'œuvre des exploitants (Source: CNIEL)



↗ IPAMPA > 30% sur la période

Avec un coût de production en bio à env. 700€/1000L en 2019, env. 910€ /1000L attendus en 2023

Ajustement entre surfaces et troupeau, amélioration de l'autonomie alimentaire

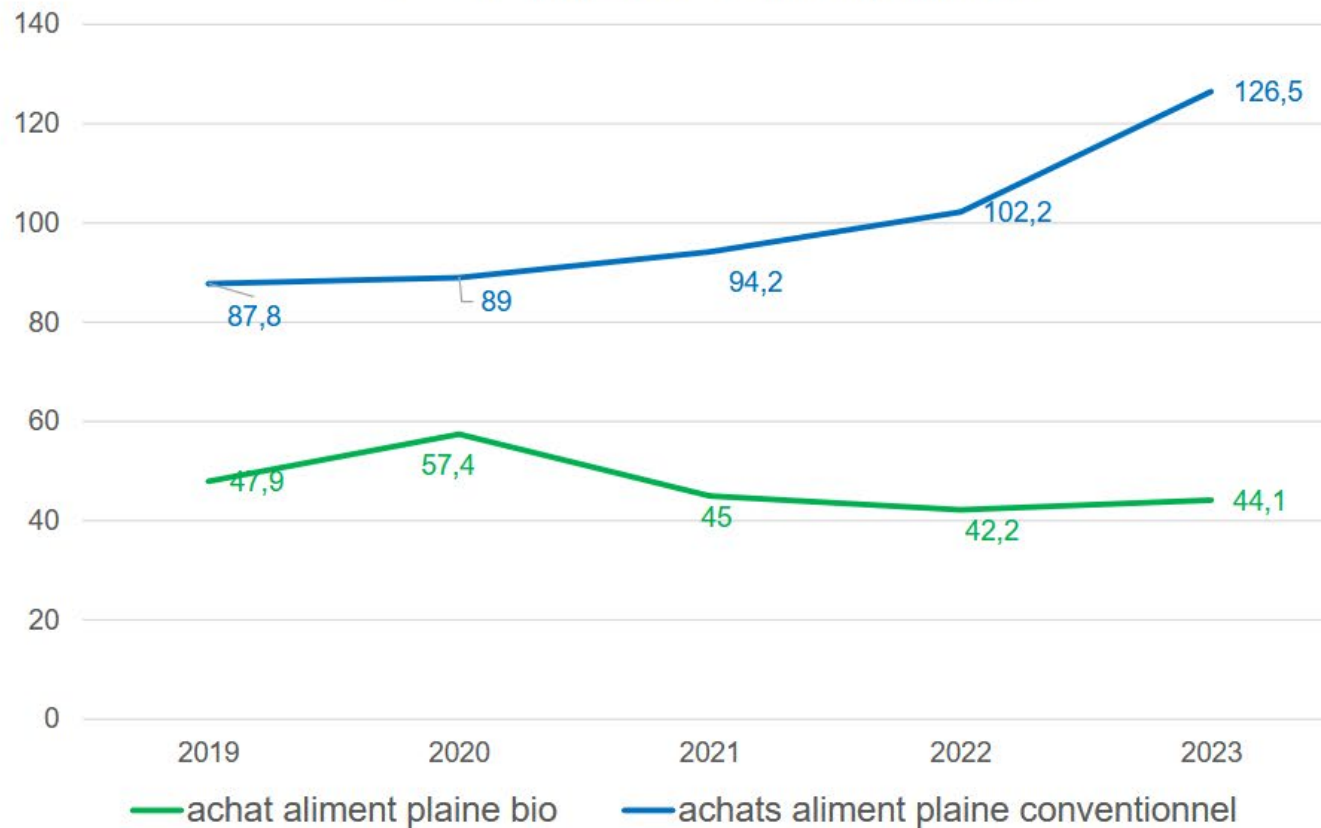
LES BIO ONT RENFORCÉ LEURS EFFORTS D'AUTONOMIE DEPUIS LA CRISE INFLATIONNISTE



AU DÉTRIMENT DE LEUR PRODUCTIVITÉ

Achat d'aliment en bio et conventionnel de plaine (en € pour 1 000 l)

Source: observatoire des coûts de production



Des systèmes plus économes et autonomes mais dont les marges de manœuvre se contractent

© Corentin Puvilland, CNIEL

En résumé



- Pas de miracle à attendre sans une reprise de la consommation
- Un retour amorcé à un meilleur équilibre production – consommation
- Vers un retour à des prix du lait plus attractifs? (écart de prix conventionnel-AB sur un an glissant : 56€/1000 L contre 120€/1000 L avant crise)
- Le développement d'une capacité à maîtriser les charges
- Des élevages laitiers bios contraints de devenir résilients?